

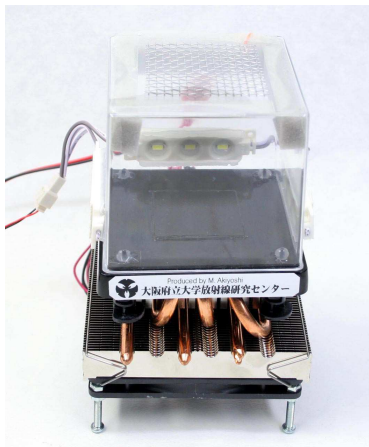
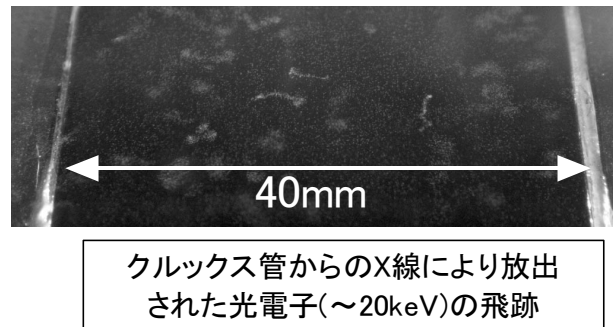
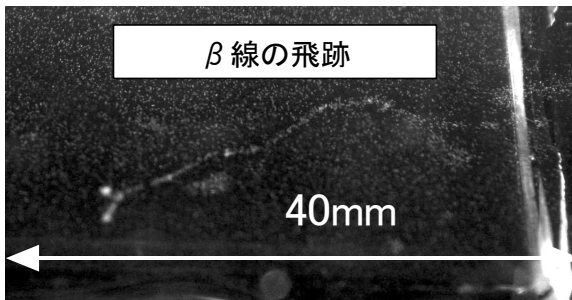


大阪府立大学 放射線研究センター発 ペルチェ冷却式高性能霧箱

Produced by 放射線研究センター 准教授 秋吉 優史 (akiyoshi@riast.osakafu-u.ac.jp)

本製品の特徴

- ドライアイス不要でいつでも安定してクリアな飛跡の観察が可能です
- 丸一日アルコールの補給すら不要で長時間連続動作が可能です
- α 線の飛跡の観察に加えて、 β 線の飛跡の観察も可能で、さらには γ 線やX線により弾き出された光電子なども観察可能です
- 放射線の種類による物質との相互作用の違いを直感的に学習出来ます
- 極めて安価に提供しているため、複数ユニット購入が容易です



本体ユニット(上)
コッククロフト型
高電圧ユニット(左)

お品書き (お薦めの構成)

- 高性能ペルチェ冷却霧箱本体 15,000円 \times 2台*
- コッククロフト型高電圧印加ユニット 4,000円
- マントル線源 1,800円
- ATX電源 1,500円
- メンテナンスセット 4,000円

*本体 2台を 1台の高圧電源、ATX電源で駆動可能で α 線と β 線を見比べるなど活用範囲が広がります。

- 本体2台とコッククロフト型高電圧電源1台を自分で組み立てるキット品 (29,000円) もございます。

本製品は、大阪ニュークリアサイエンス協会を通じて販売を行っております。
大学・官公庁の公費売掛にも対応しておりますので、onsa-ofc@nifty.com までお問い合わせ願います。

より詳しく本製品のことを知りたい方は、以下のウェブサイトをご覧ください。

<http://bigbird.riast.osakafu-u.ac.jp/~akiyoshi/Works/>



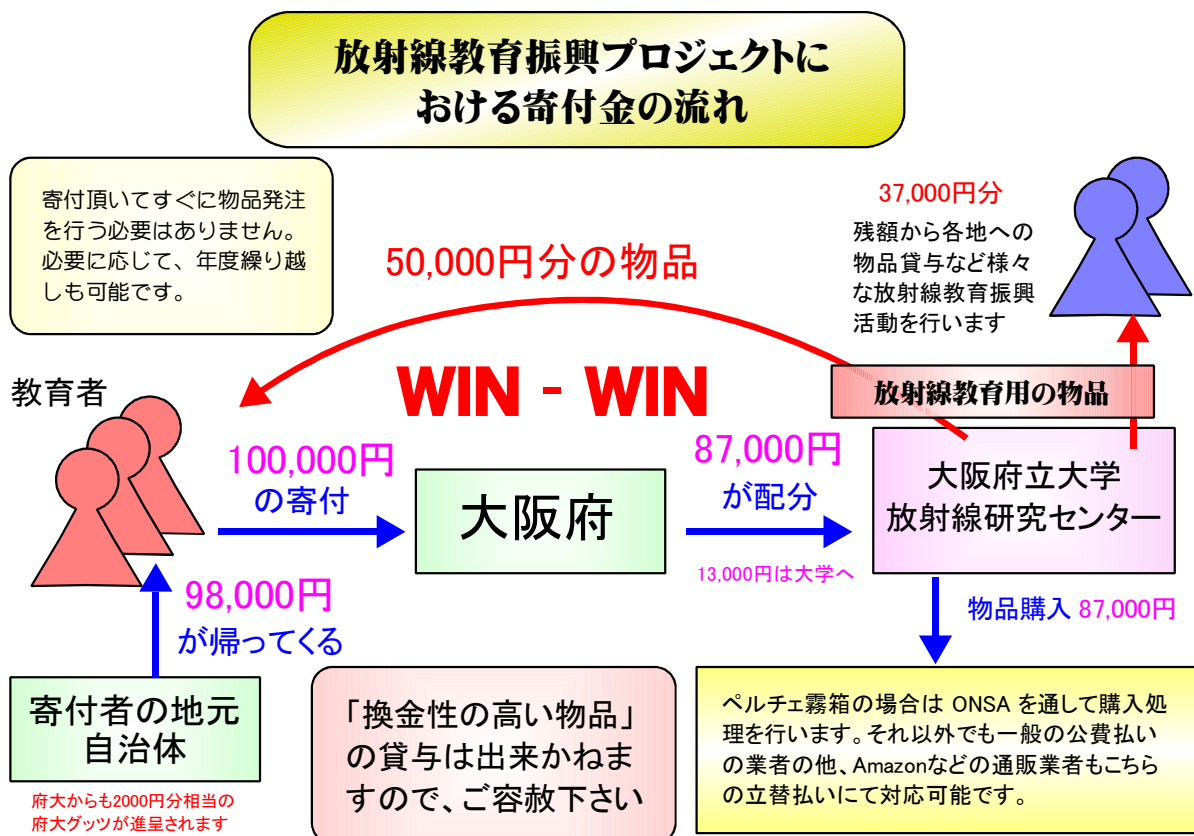
ホームページQRコード

大阪府立大学のつばさ基金制度を活用した放射線教育振興プロジェクトの紹介

大阪府立大学は「公立大学」であり、大阪府の協力によりふるさと納税の用途を個別のプロジェクトに特定することが出来る、つばさ基金という制度があります。この仕組みを利用した、「放射線教育振興プロジェクト」を紹介致します。

このプロジェクトを活用することで様々な自治体からのお肉や焼酎などの返礼品と同様に、**寄附金額の半額を上限としてペルチェ霧箱等の放射線教育機材を入手頂けます。**ペルチェ霧箱以外の商品については別途見積書や通販サイトのアドレスなどを送信頂ければその金額をベースに柔軟に対応致します。年度繰り越しや複数名の寄付をまとめることなども可能です。

ふるさと納税は元々自分の地元自治体に納めていた住民税や所得税を、特定の自治体、プロジェクトで使うように指定出来る制度で、**自分が納める税金の使い方を指定できる制度**と言えます。寄付金額の数割程度が控除される一般の「寄付」とは異なり、寄付上限額の範囲でしたら**個人負担は2000円のみ**となります。



一連の手続については以下の URL の「秋吉 優史 研究教育紹介サイト」をご覧ください。

<http://bigbird.riast.osakafu-u.ac.jp/~akiyoshi/Works/>